

**МКТ** МОНТАЖНАЯ ИНСТРУКЦИЯ

**АНКЕР ДЛЯ ПУСТОТЕЛЬХ ПЛИТ ПЕРЕКРЫТИЯ**

# Easy M10 оцинкованная сталь

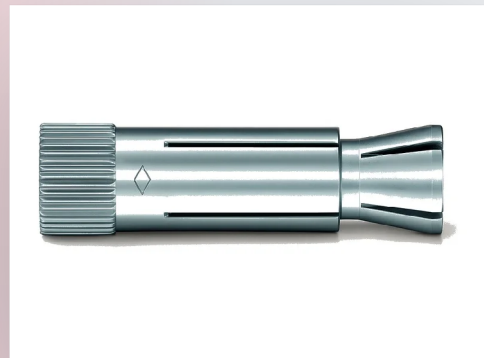
Быстрый порядок установки анкера в пустотелую плиту:  
сверление, посадка гильзы, установка крепежа и  
контролируемая затяжка по техническому паспорту.

Ø16 мм

h0 60 мм

Tinst 30 Нм

очистка не требуется



## — Параметры установки M10

**16 мм**

диаметр сверла d0

**60 мм**

минимальная глубина сверления h0

**40 мм**

длина гильзы без конуса

**30 Нм**

момент затяжки Tinst

## Пошаговый монтаж

01

### Просверлите отверстие

Перфоратором в режиме бурения выполните отверстие  $\varnothing 16$  мм глубиной минимум 60 мм. Допускается установка как в пустоту, так и при попадании в ребро из сплошного бетона.

02

### Вставьте анкер

Установите анкер гильзой вперёд до упора. Монтаж возможен снизу плиты, с потолка, и сверху перекрытия.

03

### Установите крепёж

Через прикрепляемый элемент вставьте болт или шпильку с гайкой в анкер. Для M10: минимальная длина болта  $55 \text{ мм} + t_{\text{fix}}$ , минимальная длина шпильки  $63 \text{ мм} + t_{\text{fix}}$ .

04

### Затяните до 30 Нм

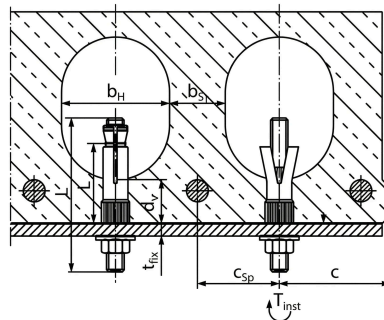
Затягивайте динамометрическим ключом. Конус вытягивается внутрь гильзы и раскрывает её Y-образно в пустоте плиты или формирует упор в бетоне; насечка помогает избежать проворачивания.

### Не используйте ударный гайковёрт

Для затяжки применяйте динамометрический ключ, чтобы выдержать момент 30 Нм и не перегрузить узел крепления.

## Схема анкера Easy

M10 / арт.  
51200101



### Болт или шпилька

Класс прочности для M10 — не ниже 5.8.

Рекомендуется полный резьбовой болт DIN 933 / ISO 4017 или достаточная длина резьбы.

Отверстие в прикрепляемом элементе  $d_f$ : 12 мм.

### Расстояния уточняйте по проекту

Минимальное расстояние от оси до края бетона — 100 мм.  
Минимальное расстояние между анкерами зависит от толщины бетона: 70 / 80 / 100 / 100 мм при  $d_b$  25 / 30 / 40 / 50 мм.