

АНКЕР ДЛЯ ПУСТОТЕЛЬХ ПЛИТ ПЕРЕКРЫТИЯ

Easy M12

оцинкованная сталь

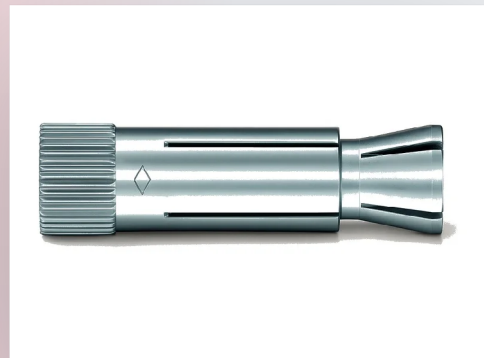
Быстрый порядок установки анкера в пустотелую плиту:
сверление, посадка гильзы, установка крепежа и
контролируемая затяжка по техническому паспорту.

Ø18 мм

h0 70 мм

Tinst 40 Нм

очистка не требуется



— Параметры установки M12

18 мм

диаметр сверла d0

70 мм

минимальная глубина сверления h0

45 мм

длина гильзы без конуса

40 Нм

момент затяжки Tinst

Пошаговый монтаж

01

Просверлите отверстие

Перфоратором в режиме бурения выполните отверстие $\varnothing 18$ мм глубиной минимум 70 мм. Допускается установка как в пустоту, так и при попадании в ребро из сплошного бетона.

02

Вставьте анкер

Установите анкер гильзой вперёд до упора. Монтаж возможен снизу плиты, с потолка, и сверху перекрытия.

03

Установите крепёж

Через прикрепляемый элемент вставьте болт или шпильку с гайкой в анкер. Для M12: минимальная длина болта $61 \text{ мм} + t_{\text{fix}}$, минимальная длина шпильки $71 \text{ мм} + t_{\text{fix}}$.

04

Затяните до 40 Нм

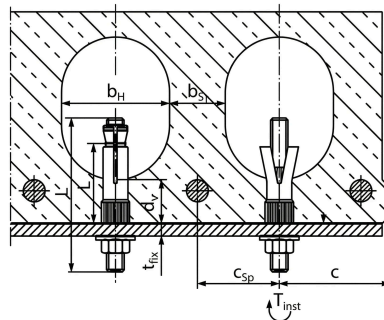
Затягивайте динамометрическим ключом. Конус вытягивается внутрь гильзы и раскрывает её Y-образно в пустоте плиты или формирует упор в бетоне; насечка помогает избежать проворачивания.

Не используйте ударный гайковёрт

Для затяжки применяйте динамометрический ключ, чтобы выдержать момент 40 Нм и не перегрузить узел крепления.

Схема анкера Easy

M12 / арт.
51300101



Болт или шпилька

Класс прочности для M12 — не ниже 5.8.

Рекомендуется полный резьбовой болт DIN 933 / ISO 4017 или достаточная длина резьбы.

Отверстие в прикрепляемом элементе d_f : 14 мм.

Расстояния уточняйте по проекту

Минимальное расстояние от оси до края бетона — 100 мм.
Минимальное расстояние между анкерами зависит от толщины бетона: 70 / 80 / 100 мм при d_b 25 / 30 / 40 / 50 мм.